

SEMINAIRES

Journées d'études et évènements d'entreprise



CHÂTEAU DE SAINT-MARTORY





Situé au sud-ouest de Toulouse, le Château de la Renaissance et ses bâtiments agricoles du XIX^{ème} siècle vous accueillent pour des séminaires, comités de direction, team buildings, formations et lancements de produits dans un cadre réellement exclusif.

Grâce à l'étendue de son domaine, la propriété et ses nombreux espaces, intérieurs comme extérieurs, peuvent recevoir des groupes allant de 10 à 150 personnes.

Quel que soit le nombre de participants, nos différents espaces seront adaptés à vos besoins. Ils offrent tous l'avantage d'une grande discrétion puisque la propriété peut être louée en exclusivité.



La propriété du Château s'étend sur 40 hectares en grande partie boisés et sillonnés par de magnifiques chemins et peuplés d'animaux sauvages.

La Garonne qui coule au pied du château et la vue imprenable sur les Pyrénées centrales complètent le tableau et font de Saint-Martory une destination privilégiée pour renouer contact avec la nature.

Le parc à lui seul représente une surface de plusieurs hectares rendant tous types d'activités facilement réalisables sur place.

Un parking gratuit de plus de 50 places est à la disposition des clients.

NOTRE HISTOIRE EN QUELQUES MOTS

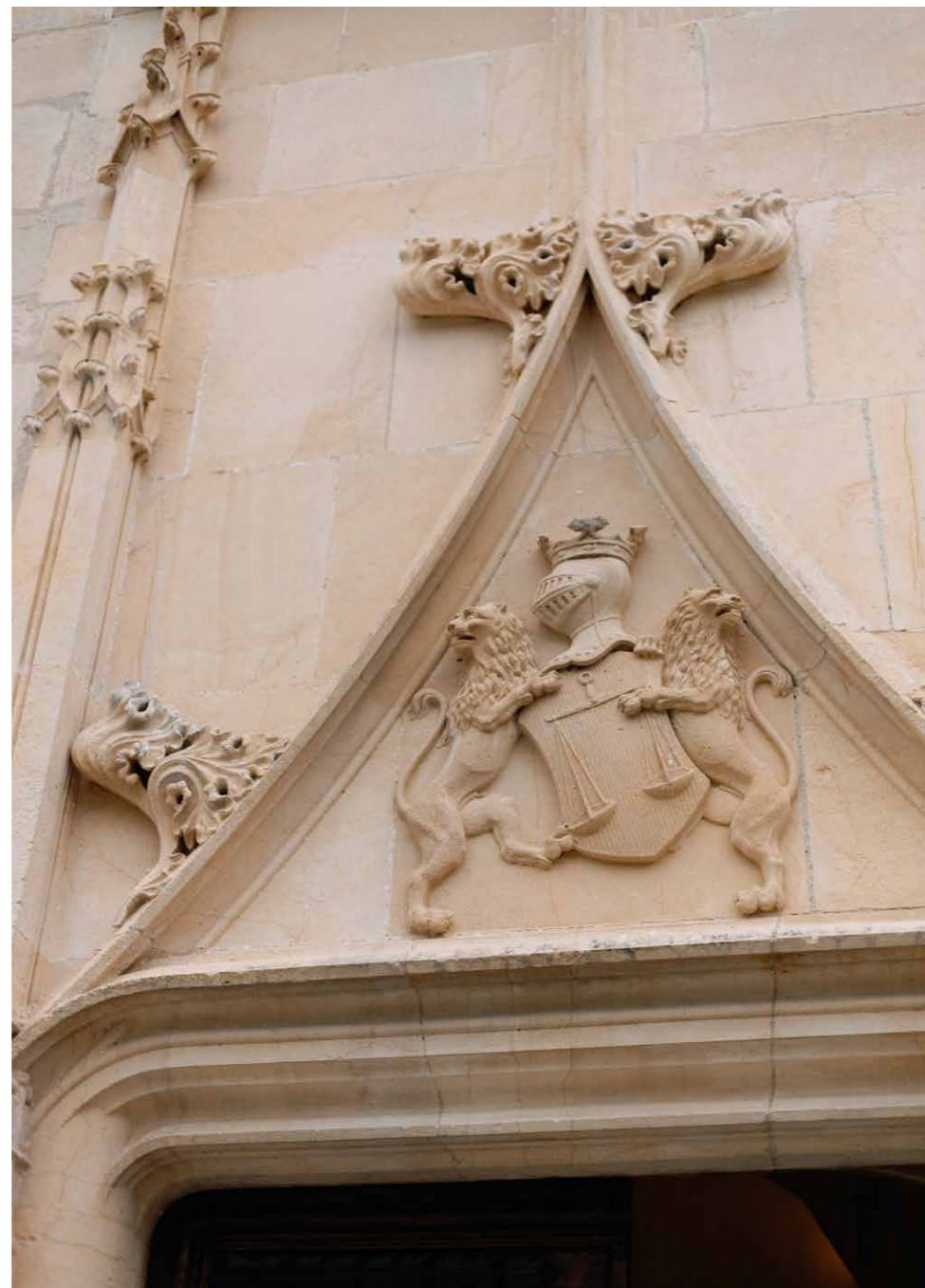
La famille de Montpezat, Seigneurs de Tajan et Saint-Martory, construisit en 1515 sa nouvelle résidence en bord de Garonne, afin de mieux contrôler le trafic fluvial.

Peu après la Révolution, le Prince de Berghes en fait l'acquisition et entreprend de le transformer dans le style néogothique très prisé de l'époque.

Le domaine a ensuite changé de main à plusieurs reprises avant d'être acheté, en 1991, par le père de Jean-François Delort, l'actuel propriétaire.

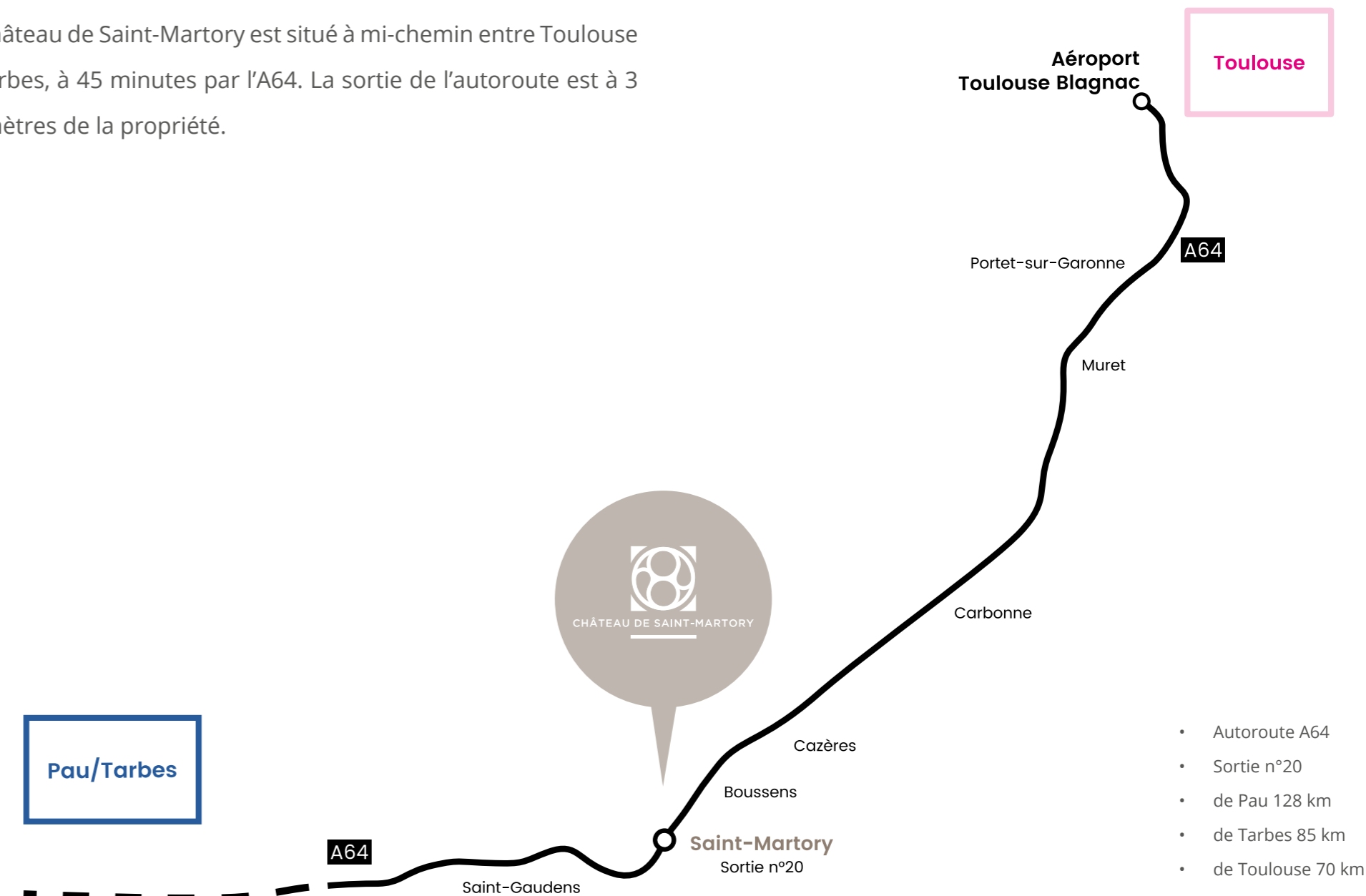
Depuis l'an 2000 celui-ci n'a de cesse de faire évoluer l'imposante bâtisse et les bâtiments qui jalonnent la propriété de 40 hectares.

Aujourd'hui le Château ouvre ses portes pour des clients venant du monde entier, pour des vacances, des mariages, des séminaires, des stages de yoga et des séjours cyclistes.



UNE DESTINATION FACILE D'ACCES

Le Château de Saint-Martory est situé à mi-chemin entre Toulouse et Tarbes, à 45 minutes par l'A64. La sortie de l'autoroute est à 3 kilomètres de la propriété.



19 SUPERBES CHAMBRES

Sept suites sont disponibles au Château, auxquelles s'ajoutent quatre chambres et trois salles de bains à la Métairie du Château ainsi que la Conciergerie, maison complètement indépendante qui dispose d'une grande suite.

La Villa Rouleur, ouverte en juin 2024, se situe à 5 minutes à pied des grilles du Château et propose sept suites additionnelles.

Grâce à des hébergeurs de qualité proches du Château nous accueillons fréquemment des groupes de 20 à 30 personnes en séminaire résidentiel et organisons un service de navette entre les différents sites.



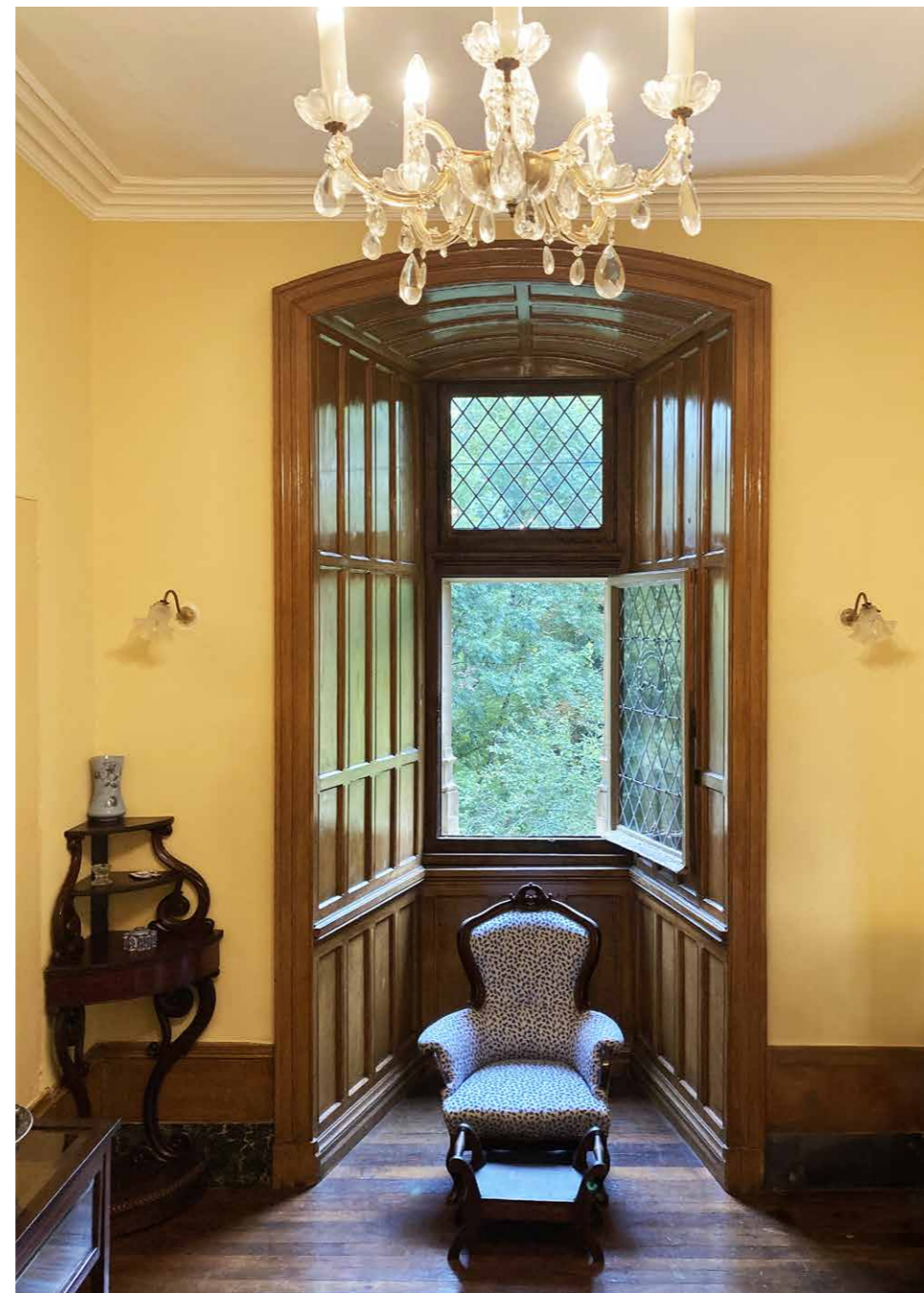
La Suite Royale



DECORATION INTEMPORELLE

Toutes les chambres ont été décorées personnellement par le propriétaire au fil de découvertes en brocantes, foires, antiquaires et ventes aux enchères.

Passionné par les beaux objets, l'art et le mobilier il ne s'arrête jamais de chiner et la décoration des chambres ne cesse donc d'évoluer.



La Suite de l'Évêque



INVITATION AU VOYAGE

Au fur et à mesure, des éléments de décoration moderne ainsi que de l'art contemporain se sont frayés un chemin parmi le mobilier datant parfois de l'époque Louis XIII et les toiles les plus anciennes.

Aujourd'hui le mélange de styles est unique. L'harmonie qui se dégage dans la chambre dite Cathédrale entre le mobilier brésilien des années 50 et 60 et la charpente datant d'il y a 5 siècles en est un bel exemple.



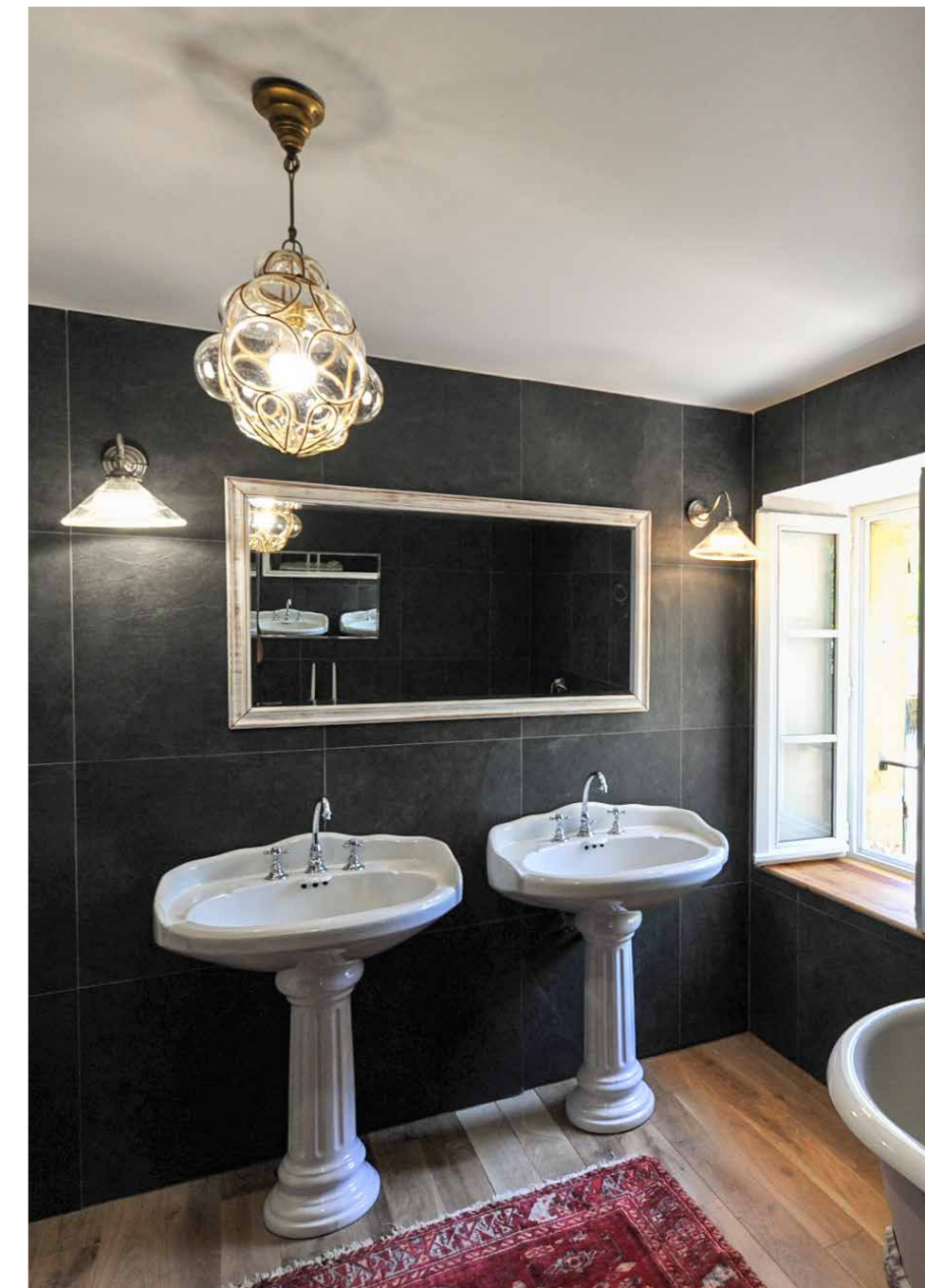
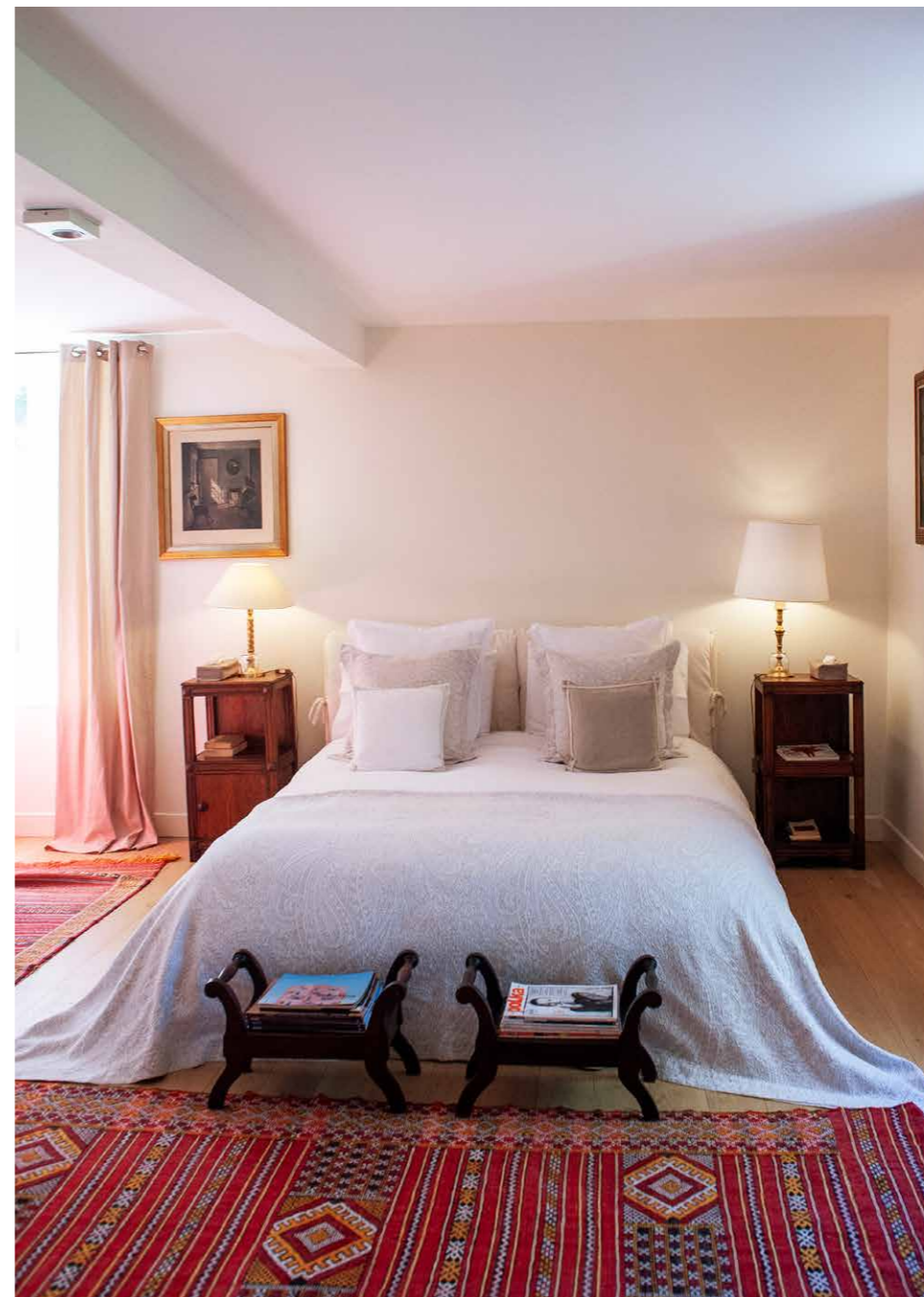
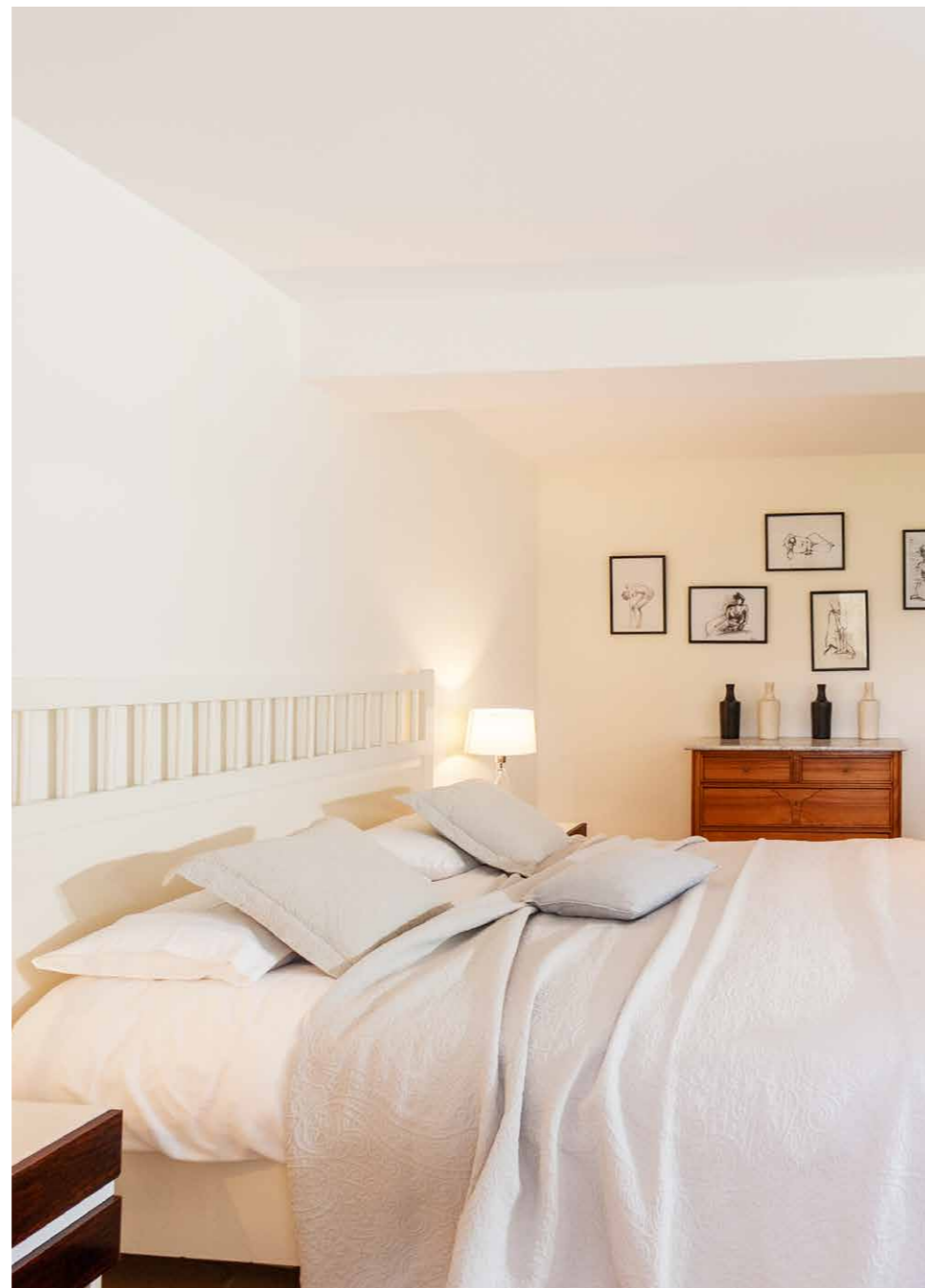
La Suite de la Cathédrale



LA MÉTAIRIE DU CHÂTEAU

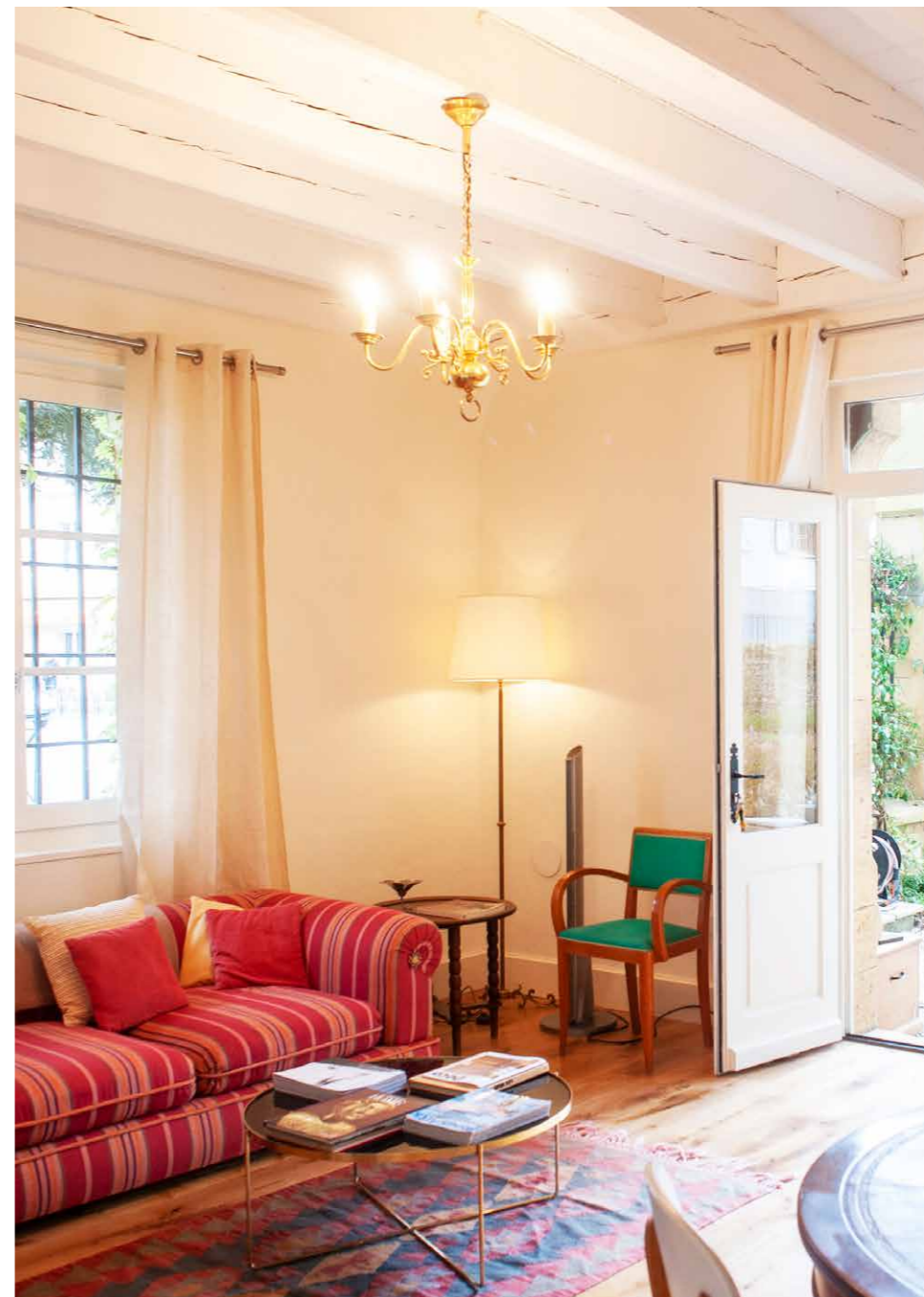
La Métairie est le bâtiment situé à proximité du château, de l'autre côté de la pelouse.

Deux suites ainsi que deux chambres partageant une salle de bains y sont disponibles.



LA CONCIERGERIE

La conciergerie néo-gothique date des années 1850 et accueille nos clients depuis l'année 2021. Cette maison disposant d'un salon, d'une cuisine équipée et d'une grande suite est le lieu idéal pour les personnes souhaitant plus d'indépendance.

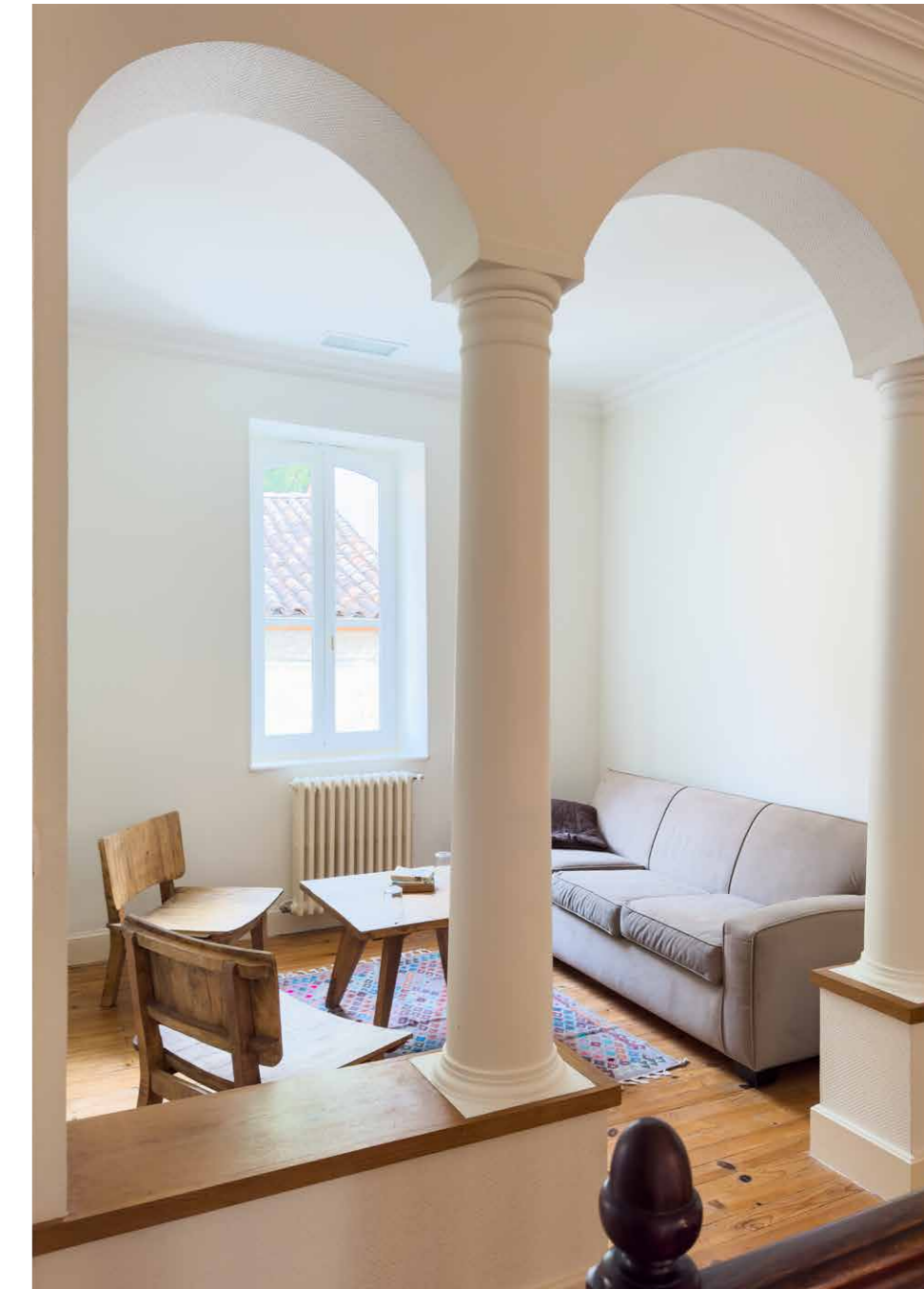
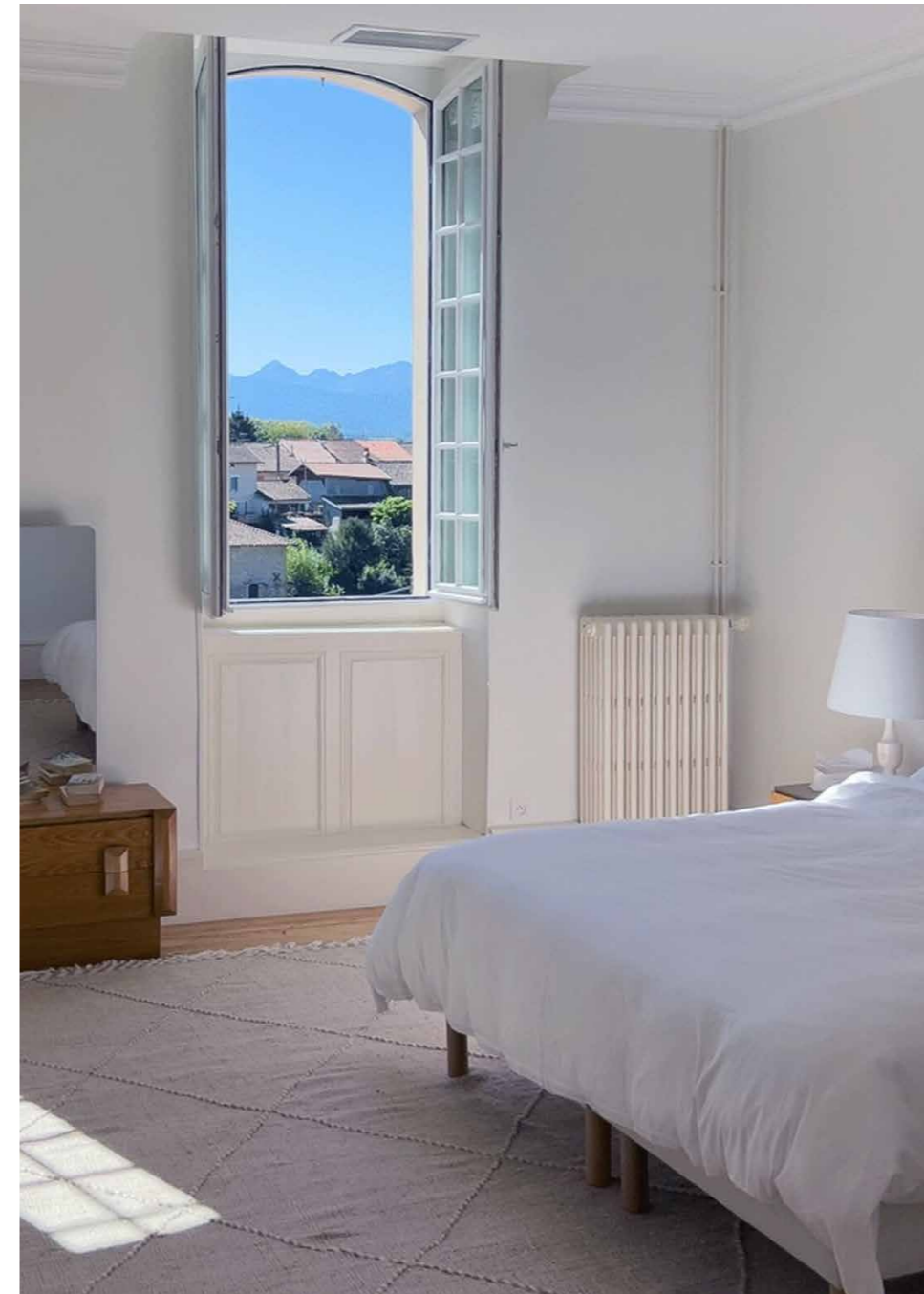
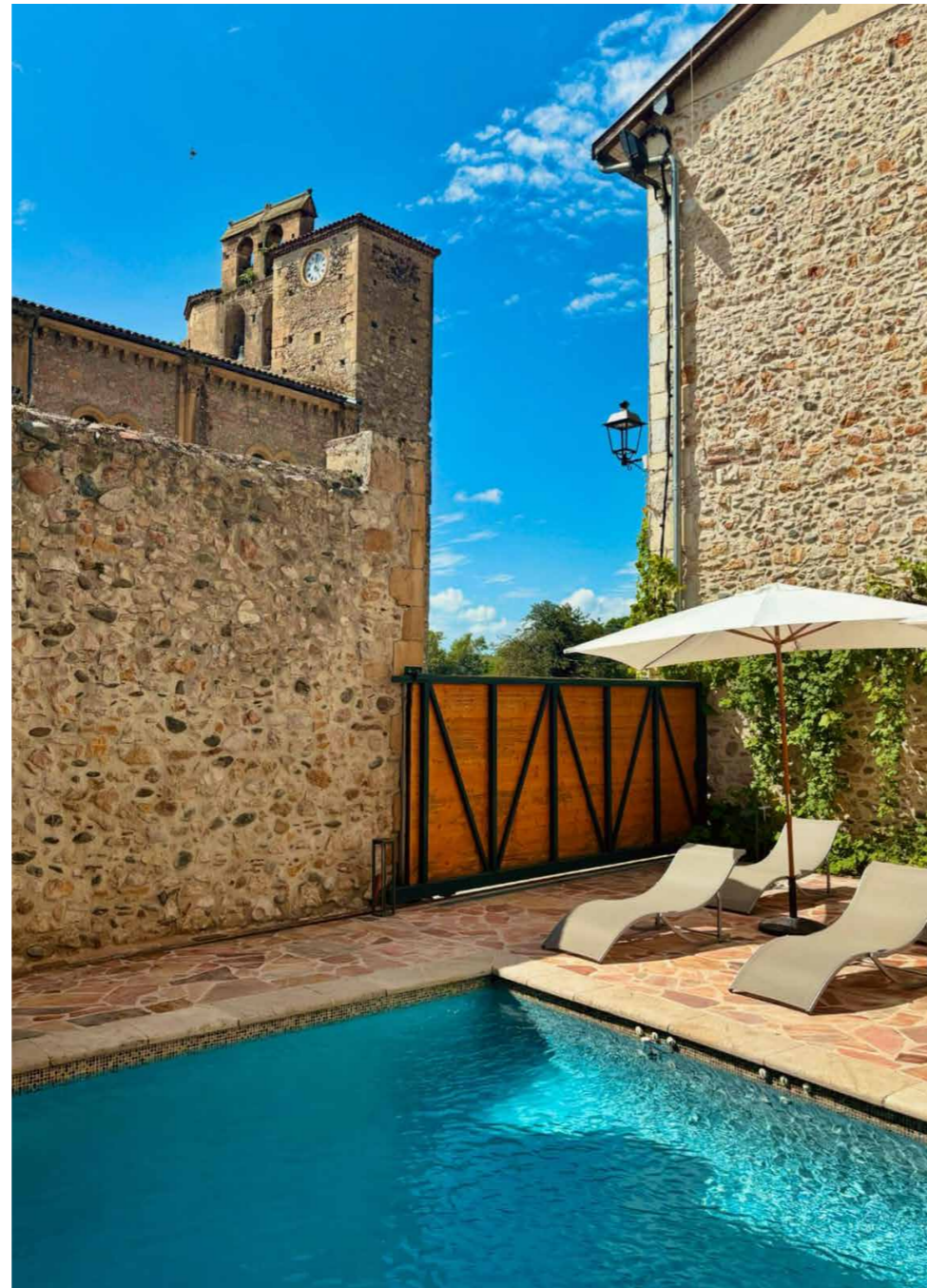


VILLA ROULEUR

La Villa Rouleur est l'annexe Chambre d'Hôtes du Château.

Ouverte en juin 2024 elle se situe à 5 minutes à pied des grilles du Château et propose sept suites qui peuvent être réservées de manière indépendante.

La bâtisse des années 1920 comprend quatre salons et une belle piscine ainsi qu'un garage dédié pour le public cycliste.



CINQ LIEUX DE VIE AU CHÂTEAU

Le Château dispose de cinq salons distincts : la salle des gardes, la salon rouge, le salon jaune, le bureau et le billard.

Les pierres de la salle des gardes sont polies et creusées par le passage des hommes. Cet espace est tel qu'il était à la Renaissance comme si le temps s'était arrêté. Il demeure à ce jour le véritable coeur du Château.

Son ambiance est simple et chaleureuse, à l'image de sa gigantesque cheminée qui permettait aux gardes de se réchauffer et aux servantes de cuisiner et qui reste allumée tout l'hiver. A elle seule elle représente une invitation à la convivialité et à la reconnection avec les plaisirs simples de la vie.



La Salle des Gardes

✂ 40 m² | ❄ 24 pers. | 🍷 30 pers.



Le Billard

✂ 45 m²



La Chapelle / Le Bureau

✂ 35 m²

LE SALON JAUNE

Le Salon Jaune est la salle de réunion principale du château.

Il peut accueillir environ 40 personnes en configuration théâtre et une vingtaine en U.

Il s'agit aussi d'un lieu sublime pour des repas d'exception.



Le Salon jaune

✂ 40 m² | 40 pers. | ❄ 20 pers. | 🍷 60 pers.

L'INFLUENCE DE VIOLET LE DUC

Le salon rouge est l'endroit idéal pour prendre un apéritif après une longue journée de travail. Ses boiseries reflètent l'influence de Violet le Duc lors des travaux entrepris au milieu du XIX^{ème} siècle par le prince de Berghes, dont les armoiries sont visibles sur la cheminée.

L'ancienne Chapelle sert souvent de pièce de travail isolée pour une visio ou de salle de télévision partagée pour un match ou autre évènement important.

Enfin le salon du billard, situé sous les combles, est souvent le témoin de fin de soirées joyeuses, généralement autour d'un bon verre d'armagnac.



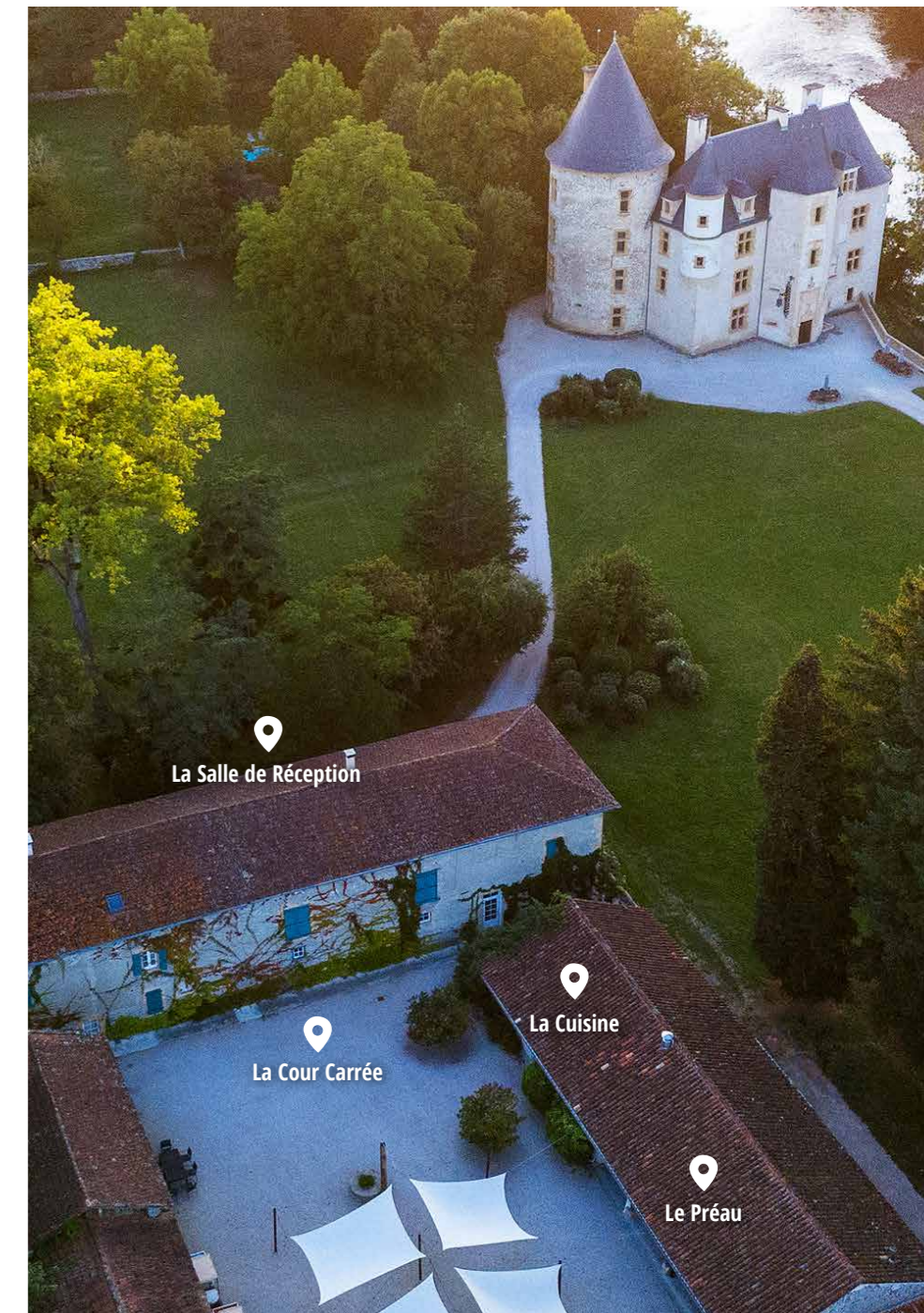
La Salon rouge

✂ 35 m² | 🍷 30 pers.



NOS ESPACES ÉVÈNEMENTIELS À LA MÉTAIRIE

La Métairie du Château comprend d'anciens bâtiments agricoles datant des années 1850. Ce corps de ferme est situé à 100 mètres du Château, de l'autre côté de la pelouse principale. C'est ici que se trouvent la salle de réception principale de la propriété, une cuisine professionnelle et une salle de restauration adaptée aux plus grands groupes, ainsi que l'espace dédié au cyclisme.



LA SALLE DE RÉCEPTION

La Salle de Réception est orientée est/ouest, très lumineuse et offre des vues magnifiques sur le parc et le Château. Cette pièce a été créée en réunissant l'écurie et un débarras mitoyens. Les caractéristiques uniques de l'écurie ont été conservées, ses anciennes mangeoires redistribuées tout autour de la pièce, le sol et les murs en béton refaits à l'identique.

La Salle de Réception est idéale pour des séances plénières avec une capacité de 150 personnes en théâtre.

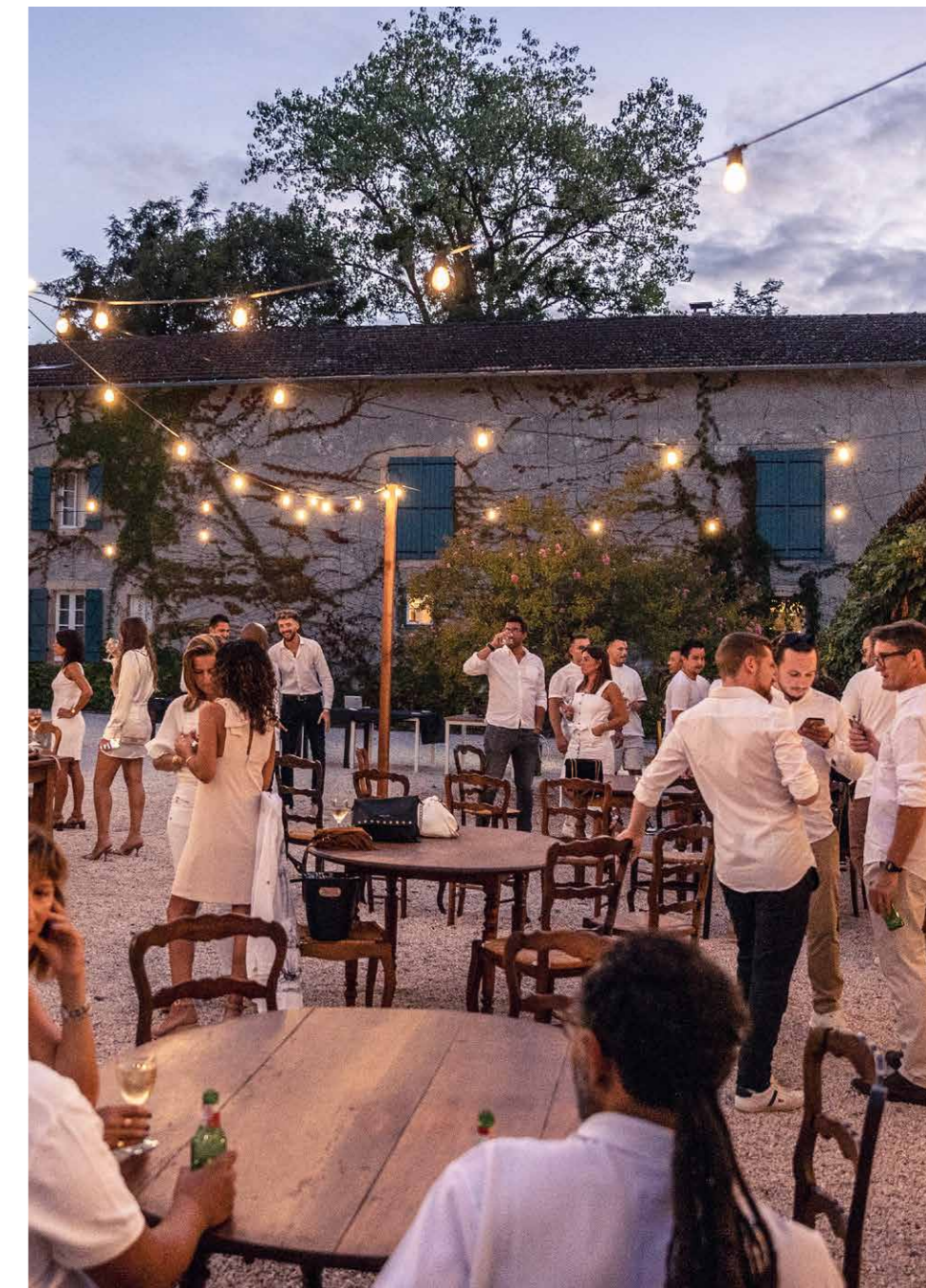


LA COUR CARRÉE

La cour de la Métairie mesure environ 700 m² et peut, à ce titre, accueillir de très grands groupes.

C'est autour de cette cour que la Salle de Réception, les toilettes, le Préau et l'espace traiteur s'articulent.

L'installation de tentes y est possible.



LE PRÉAU

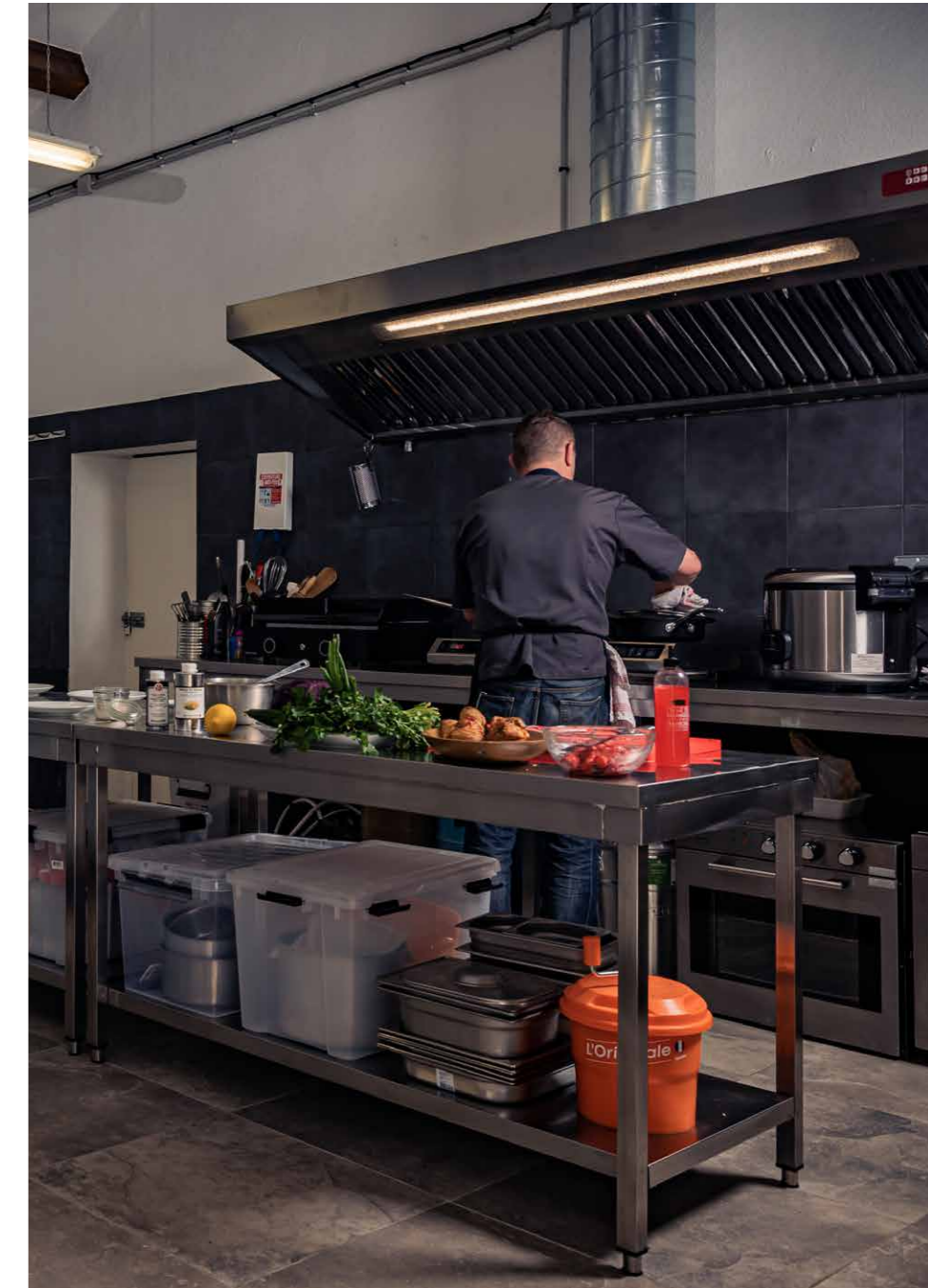
Le Préau de la Métairie accueille confortablement les convives après une matinée d'étude dans la Salle de Réception ou dans le Salon Jaune du Château.

Il s'agit d'un espace rural authentique baigné de lumière naturelle. Il est utilisable ouvert en été et fermé en hiver grâce à un jeu de bâches transparentes qui permettent de le chauffer facilement.



LA CUISINE PROFESSIONNELLE

Depuis 2020 nous offrons un service de restauration maison, grâce à notre chef privé qui adapte les menus aux exigences et besoins de chaque client, qu'il s'agisse de repas confidentiels, de soirées de mariage traditionnelles ou de buffets pour des groupes de toutes tailles.





Le Château est une destination lifestyle. Nous ne nous contentons pas de recevoir nos clients et souhaitons contribuer activement à la cohésion des équipes et au bien-être des visiteurs.

Nous mettons l'accent sur l'art de vivre et la convivialité en mêlant respect des traditions et du territoire avec une grande ouverture sur le Monde et modernité.

Au fil des années, nous avons sélectionné soigneusement des activités - jeux, sports, bien-être et gastronomie - qui sont réalisables par le plus grand nombre et qui reflètent l'image et les valeurs du Château de Saint-Martory.

Quel que soit le nombre de participants, nos différents espaces seront adaptés à vos besoins. Ils offrent tous l'avantage d'une grande discrétion puisque la propriété peut être louée en exclusivité.

ACTIVITÉS

Tir à l'arc 12 pers. max. 1h/session

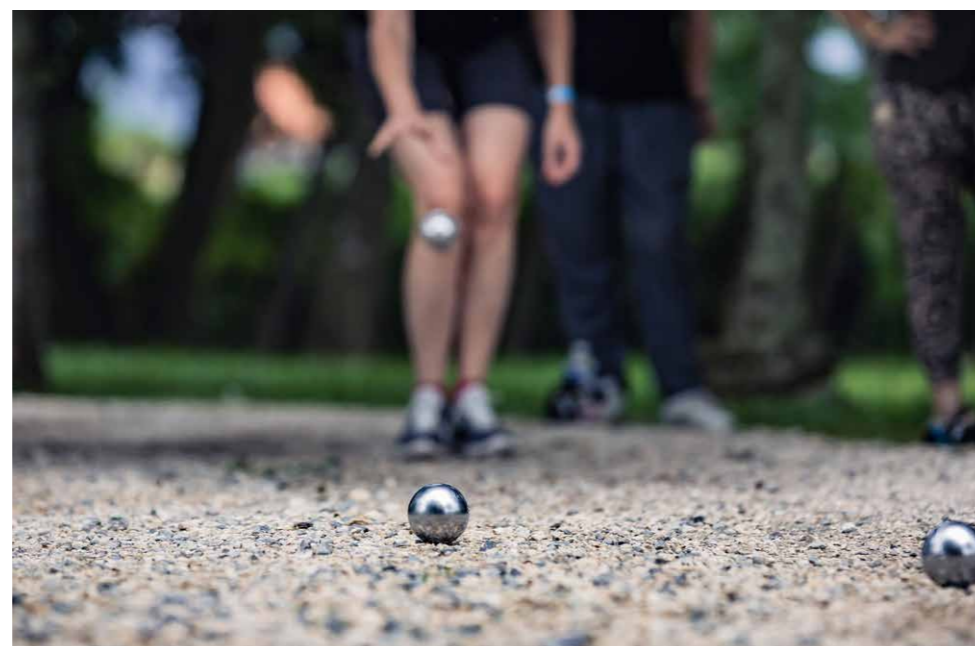
Permettre à nos clients de pratiquer le tir à l'arc semblait une évidence au Château de Saint-Martory. Tout le monde peut pratiquer ce sport même sans entraînement préalable. L'activité est encadrée par un archer professionnel.

Pétanque 30 pers. max. 1h/session

La pétanque est peut-être le sport préféré des français et il nous tenait à coeur de la mettre à l'honneur. Les parties se déroulent dans les allées du château ou sur le parvis, souvent couplées à un apéritif. Nous avons d'ailleurs développé un nouveau concept, la « Pétanque Champagne Party© ».

Fléchettes 30 pers. max. 1h/session

Les fléchettes sont une activité incontournable de l'autre côté de la Manche. Au château, elles sont souvent pratiquées en complément d'autres activités quand nous accueillons des groupes de 50 personnes. C'est aussi le plan B de toutes les autres activités outdoor en cas de pluie.



ACTIVITÉS

Bien-être 18 pers. max. 1/2h

Le Comminges attire de nombreux adeptes de yoga grâce au cadre de vie qu'il propose. Nous organisons aujourd'hui au Château des séances de yoga et des voyages sonores au son de bols tibétains. Nous pouvons proposer ces activités ensemble ou séparément.

Gastronomie 8 pers. max. 2/3h

Notre chef privé Otavio propose des cours de cuisine sur mesure et s'adapte à vos envies. Cet atelier très en vogue a lieu dans notre espace traiteur pour des groupes de 8 personnes maximum. Il est suivi par une dégustation des plats réalisés sur place.



ACTIVITÉS

Cyclisme 12 pers. max. 2/3h

Nous accueillons régulièrement des cyclistes du monde entier venus défier les cols mythiques du Tour de France et hébergeons l'équipe féminine pro Cynisca Cycling. Nous croyons dans les vertus du vélo vertus pour cimenter l'esprit d'équipe. Au départ du Château nous proposons des sorties en VTT à assistance électrique sur les coteaux proches. La vue des Pyrénées est imprenable.

Eaux vives+ 1/2 journée

La descente de la Garonne en raft, canoë ou kayak est également extrêmement propice à la cohésion d'équipe. Nous organisons ces activités grâce à l'équipe d'Antignac Rafting dont la base est située à 40 minutes de route du Château.



ACTIVITÉS

Trek 12 pers. max. pour un guide 2h/session

Une randonnée en moyenne montagne est un moment inoubliable. Nous organisons cette activité en partenariat avec des accompagnateurs brevetés qui vous feront découvrir des paysages uniques dans les vallées du Haut Couserans en Ariège, la vallée d'Ossau ou la vallée d'Aure.

Courses d'orientation 2h

Notre partenaire spécialisé, Olivier Thomas, a cartographié les 40 hectares de la propriété. Le but du jeu est de trouver le plus rapidement possible des balises à poinçonner, dans l'ordre, à l'aide d'une carte et éventuellement d'une boussole. Olivier propose plusieurs niveaux de courses d'orientation qui vont de la simple chasse au trésor à un réel défi physique en agrandissant la surface de jeu et durcissant les conditions.



TARIFS INDICATIFS

Journée d'études à partir de 75 € HT par personne :

Café d'accueil
Déjeuner formule buffet / cocktail
2 Pauses gourmandes

Séminaire 1 jour et 1 nuit* à partir de 315 € HT par personne :

Apéritif d'accueil
Dîner (chef privé avec vins ou repas fromage & vins)
Chambre avec petit-déjeuner
Déjeuner assis (chef privé sans vins)
Pause gourmande

Séminaire 2 jours et 1 nuit* à partir de 415 € HT par personne :

Jour 1

Café d'accueil
Déjeuner assis (chef privé, sans vins)
Pause gourmande
Apéritif
Dîner (chef privé avec vins ou repas fromage & vins)
Nuitée

Jour 2

Petit-déjeuner
Déjeuner assis (chef privé, sans vins)
Pause gourmande

* 19 chambres en tout dans nos quatre bâtiments. Les personnes en plus pourront être logées dans des chambres d'hôtes proches avec service navette.





CHÂTEAU DE SAINT-MARTORY

N'hésitez pas à nous appeler
pour toutes questions, un devis
sur mesure, ou réserver votre
événement.

info@saintmartory.com

+33 (0)5 61 87 68 59

www.saintmartory.com